

Priloga 4: Definicije dolžin kanalizacijskih vodov po varovanem območju: Območja zahtevnejših erozijskih ukrepov

Na podlagi priložene karte protierozijskega varovanja je ugotovljeno, da poteka trasa kanalizacije Selo delno po območju zahtevnejših protierozijskih ukrepov.

Trase vodov so ročno označene kot odseki 1 1 do 1 5 v skupni dolžini 1037 m .

Dolžina po odsekih:

L 1 136 m

L 2 71 m

L 3 373 m

L4 65 m

L5 392 m

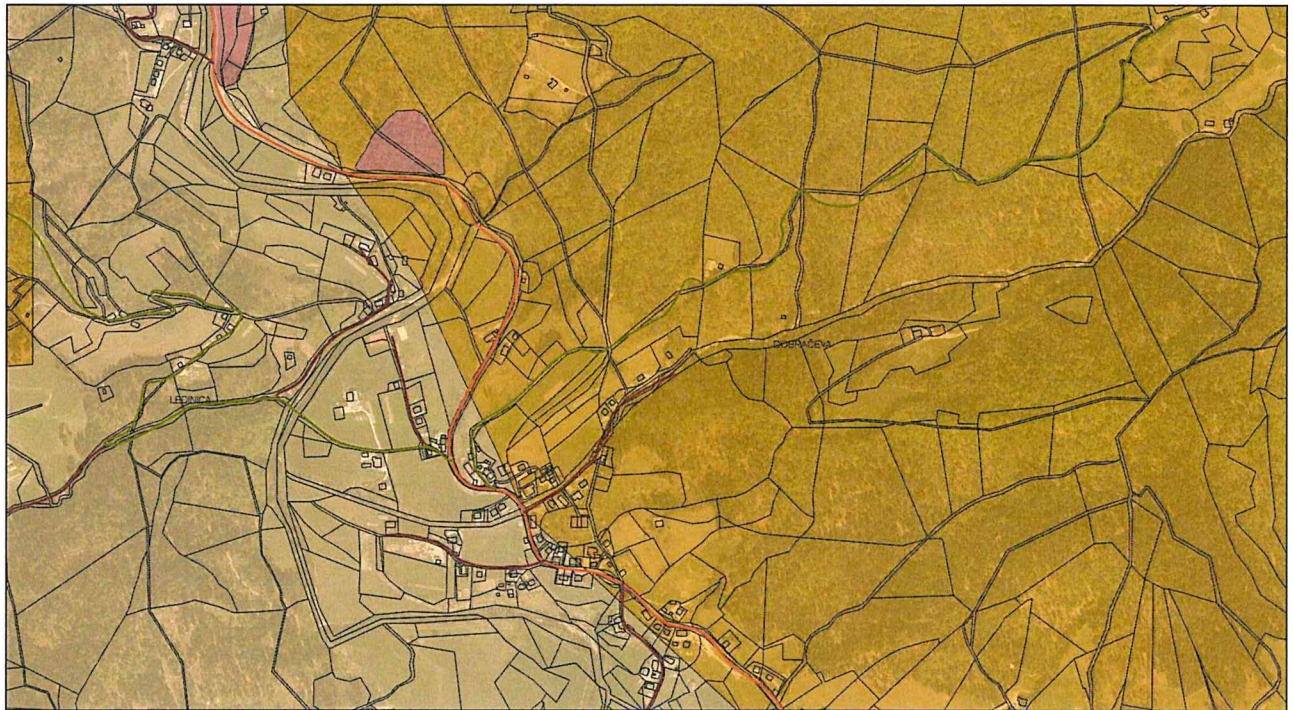
Območje MČN v celoti leži v območju zahtevnejših protierozijskih ukrepov. Območje objekta naprave je ocenjeno na cca 100 m², funkcionalno območje (dostop, obračališče, ograja) pa na max 200 m².



200 m

1 : 8965

50 mm



Legenda:



Občinske ceste

- JP - Javne poti
- LC - Lokalne ceste
- LK - Lokalne krajevne ceste
- LZ - Lokalne zbirne ceste

Državne ceste

- ZKP - Parcelne meje
- KO - Katastrske občine

Erozijska žarišča

- Protierozijsko varovanje - strogo
- Protierozijsko varovanje - zahtevnejše
- Protierozijsko varovanje - običajno

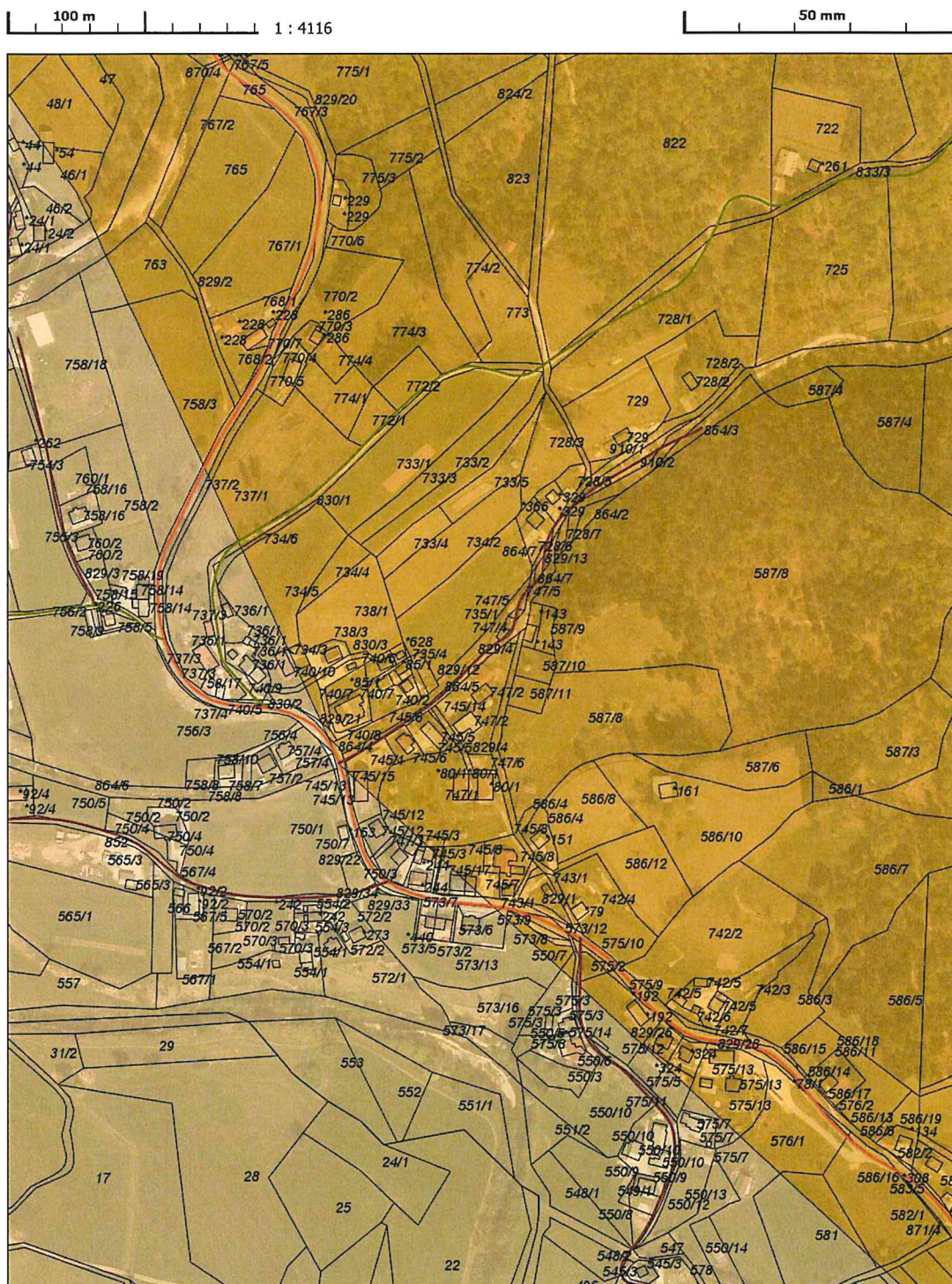
6.7.2022 8:10

Andrej Poljanšek

Podatki so informativni, za uradne informacije se obrnite na pristojne ustanove.

gis.iobcina.si

1 / 1



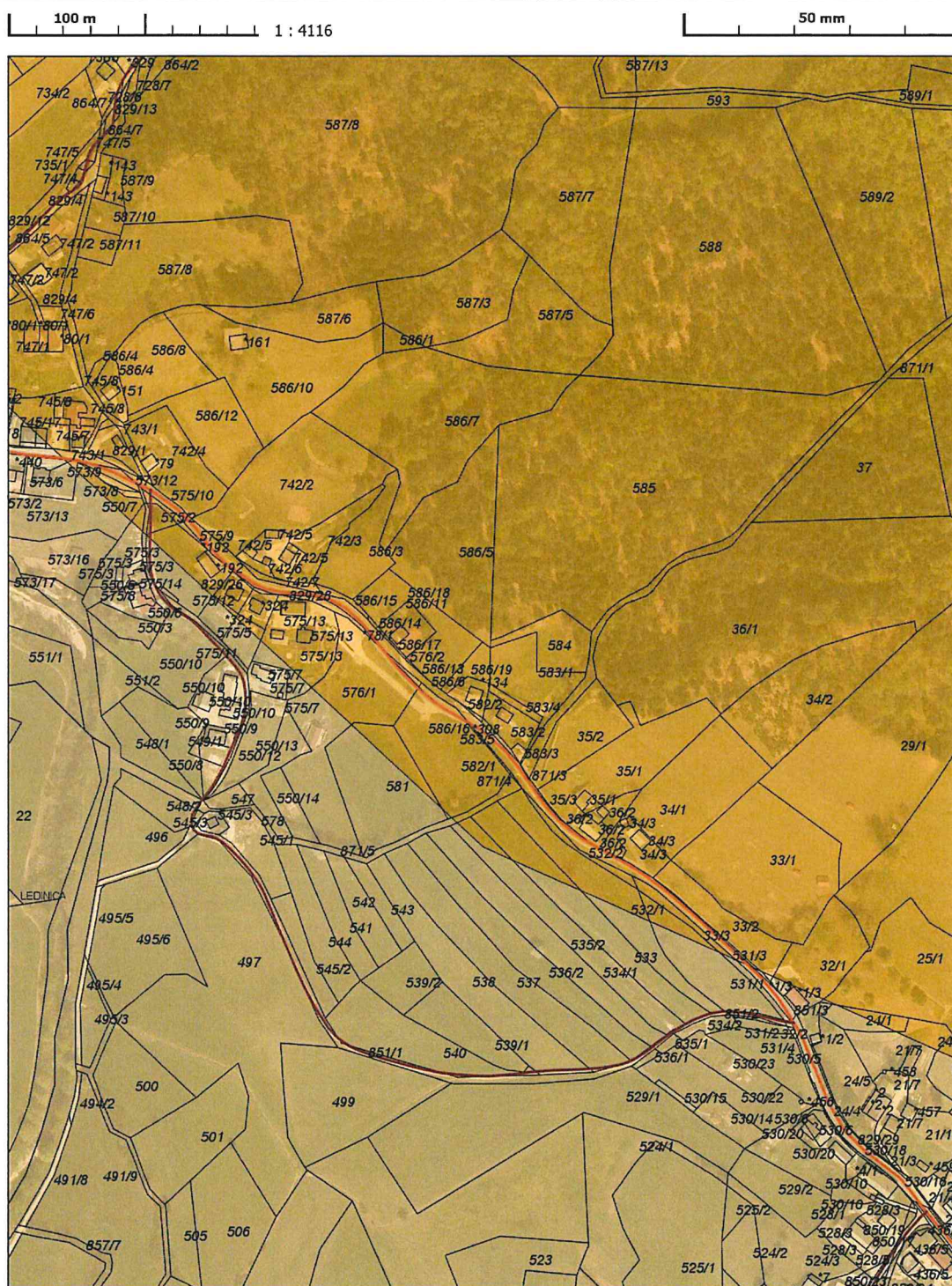
6.7.2022 8:15

gis.iobcina.si

Andrej Poljanšek

Podatki so informativni, za uradne informacije se obrnite na pristojne ustanove.

1 / 1



6.7.2022 8:18

gis.iobcina.si

Andrej Poljanšek

Podatki so informativni, za uradne informacije se obrnite na pristojne ustanove.

1 / 1

Lokacija MČN - ERIZISA OBMOTJA



Občina Žiri

gis.iobcina.si

20 m 1 : 867

50 mm



6.7.2022 8:13

gis.iobcina.si

Andrej Poljanšek

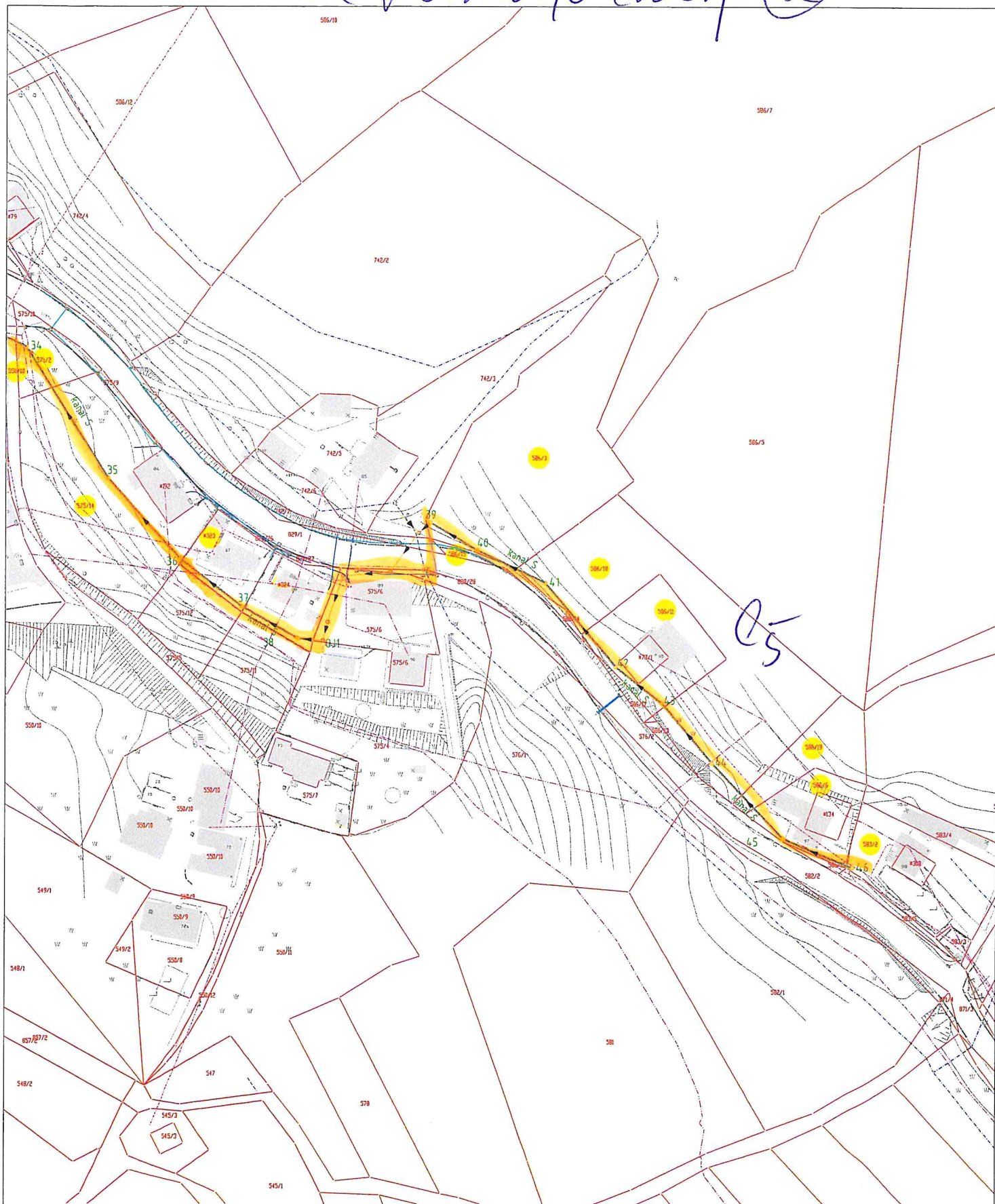
Podatki so informativni, za uradne informacije se obrnite na pristojne ustanove.

1 / 1

⑩



Dolžine v domočju erozij (2)



Naziv objekta		Investitor	Občina Žiri, Loška cesta 1, 4226 Žiri
KANALIZACIJA ZA KOMUNALNE ODPADNE VODE NASELJA SELO PRI ŽIREH		Odg. vodja projekta	Vojko Oman, kom. inž., IZS G-9084
Občina		Vsebina risbe	SITUACIJA OBSTOJEČEGA STANJA
Katastrska občina		Številka lista	1.28
Parcelna številka		Merilo	1:1000
Datum		Številka dok.	408/2020